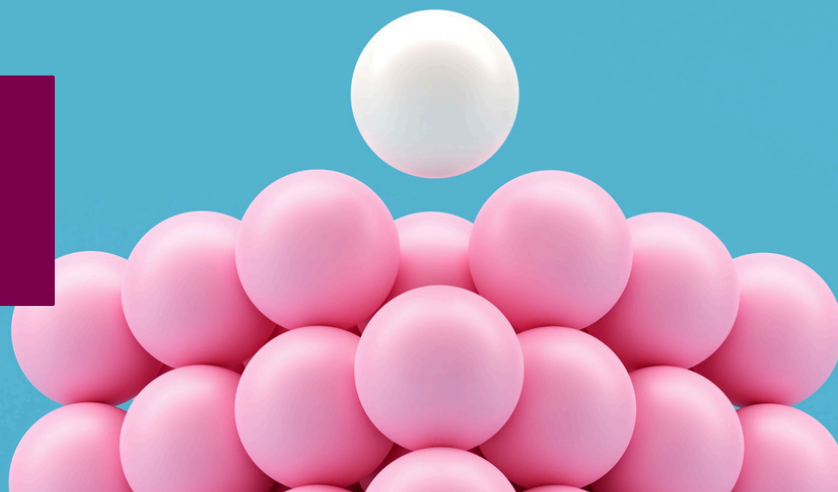


## Fachperson Gesundheit FaGe



## Menschen stehen für dich im Mittelpunkt? Dann bistdu bei uns richtig.

### Das spricht für dich

- Abgeschlossene Ausbildung als Fachperson Gesundheit FaGe, FA SRK, DN I, HP.
- Herzblut und Leidenschaft für den Pflegeberuf.
- Gute Deutschkenntnisse sowie Mundartverständnis.
- Autofahren gehört zum Alltag (Führerausweis).

### Das spricht für uns

- Wir führen personenzentriert.
- Unsere Arbeitszeitmodelle ermöglichen dir mehr Selbstbestimmung im Alltag.
- Kollegiales Arbeitsklima und motivierte Teams.
- Abwechslungsreiche und verantwortungsvolle Tätigkeit.
- Berufliche Weiterbildungsmöglichkeiten und Vereinbarkeit von Familie und Beruf.

### Das passt genau zu dir

- Freude am zwischenmenschlichen Kontakt, sowohl im Team als auch mit der Kundschaft.
- Selbstständige, zuverlässige und lösungsorientierte Arbeitsweise.
- Fachliche Kompetenzen werden bewusst eingesetzt und tragen zum Arbeitsalltag bei.
- Bereitschaft, sich den täglichen Anforderungen des Pflegealltags zu stellen.
- Belastbarkeit und positive Grundhaltung gegenüber anspruchsvollen Situationen.
- Interesse an einem vielseitigen und dynamischen Arbeitsumfeld.
- Offenheit für fachliche und persönliche Entwicklungsschritte.
- Motivation, sich kontinuierlich weiterzubilden.

## Bereit, mit uns die Zukunft der Pflege zu gestalten?

Hast du Fragen oder brauchst du mehr Informationen, dann melde dich gerne bei unserer Leiterin HR, Stefanie Aebi, 032 392 55 26, [stefanie.aebi@spitex-seeland.ch](mailto:stefanie.aebi@spitex-seeland.ch), [www.spitex-seeland.ch](http://www.spitex-seeland.ch)